

Communiqué de presse

CC
CLB CENTRE CÉRAMIQUE
CONTEMPORAINE
LA BORNE

Thierry Basile

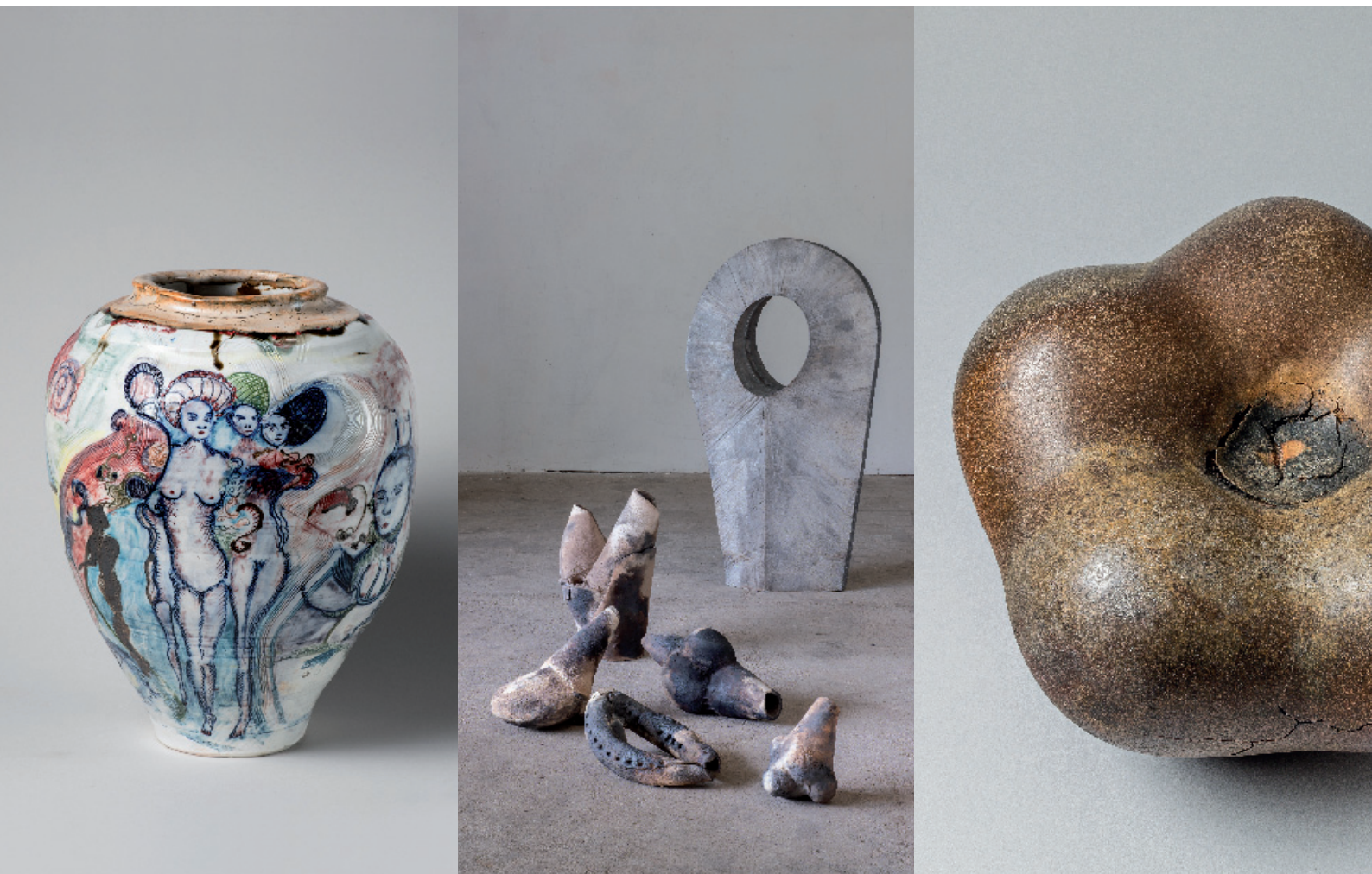
Basile is born, hommage à LJUBA

Vincent Barré

Sculptures

Association Céramique La Borne

Permanence artistique



Thierry Basile

Vase

© Jérémie Logeay

Vincent Barré

Sans titre

© Florian Kleinfenn

ACLB

Dominique Legros

Galet noir, 2022

ø 27 cm

© Pascal Vangysel

du 27 AVRIL
au 04 JUIN 2024

Thierry Basile

Basile is born , hommage à LJUBA

L'artiste vit et travaille à Toulouse (31).

À 15 ans, trop jeune pour les beaux-arts et trop vieux pour le conservatoire, je suis devenu vagabond. Six mois plus tard, j'atterris chez Jean-Michel Savary, potier-sculpteur à Beauvais pour dix mois. L'année suivante, en 1972, après avoir écouté Gong dans tous les festivals rock, je me pointe à La Borne pour repasser l'hiver au chaud. Personne n'a voulu de moi. Dégoûté, je suis parti aux vendanges, à Amsterdam, au Maroc, au Larzac... Puis, installé à Rouen, je reprends la flûte classique, la peinture et la poterie. En 1980, je joue dans le collectif des musiciens de Bourges et cuis des pots chez Yves-Marie Dumortier et chez Charlotte Poulsen.

Depuis 1984 mon atelier est au centre de Toulouse avec des touristes du monde entier et des musiciens universels aussi. Je suis abonné aux jam sessions dans des bars louches deux fois par semaine depuis quatre décennies – ça ne rigole pas. Mon papa était paysan et déménageait souvent, j'ai grandi en Sologne dans une ferme au milieu d'un village – du pur bonheur. Je suis donc devenu neo urbain et je rigole bien. Il y a ici plein d'étrangers. C'est super pourvu qu'ils ne me laissent pas seul avec les franchoutès : olé boulègue !

LJUBA, à qui je rends hommage, est un immense peintre resté planqué dans son atelier à Paris de 1960 à 2016 – une sorte d'anti Soulages : il m'a scotché il y a 50 ans et encore aujourd'hui. Il y avait trois Serbes arrivés des beaux-arts de Belgrade dans ces années 60 : DADO, LJUBA et VELICKOVIC, trois peintres qui tiendront la route face à l'abstraction légère des années 80.

Mes pots garantis sourds se promènent aussi au musée de Sèvres et au musée Bernard Palissy.

Thierry Basile

Vincent Barré

Sculptures

Potier contrarié, je suis devenu architecte, puis enfin sculpteur. Le détour était long, mais la terre ne m'a jamais quitté. Ni La Borne où je venais pour la première fois en Solex vers 1964 : dans la nuit, je me réchauffais au four d'Alexandre Foucher, puis Yves Mohy m'accueillait. Beaucoup plus tard, accompagnant Gagan Daddhich invité en résidence, je revenais faire des cuissons dans le four associatif.

Ce sont quelques traces de ces années que j'expose aujourd'hui. De grandes fontes d'aluminium d'échelle architecturale, des ensembles de grès façonnés à la plaque et cuits au four à bois, de terres réfractaires enfumées : entre formes construites et formes modelées, plus organiques, toutes relèvent de ma pratique de sculpteur.

La terre plus que d'autres matériaux implique des solidarités, celle des potiers. Au terme d'une longue chaîne d'amitiés, ma présence ici en est le fruit.

Vincent Barré, décembre 2023

Parcours

Sculpteur et réalisateur né à Vierzon (18) en 1948, Vincent Barré vit et travaille à Paris, en Normandie et dans le Loiret. De 1967 à 1975, Il étudie l'architecture en France puis à Philadelphie aux États-Unis dans un Master Programme auprès de l'architecte Louis Kahn, puis à Edmonton, Alberta au Canada. Pendant 7 ans, il exerce à Paris avec Patrick Berger, principalement sur des programmes de réhabilitation d'architecture et de centre-ville. Devenu sculpteur il expose en France dans de grands musées – Musée Matisse au Cateau-Cambrésis, Rouen, Le Havre, Besançon, en cherchant toujours les relations de ses oeuvres avec la ville et les collections. Il participe à des résidences aux USA, PS1, New York - Triangle Artists Workshop, Pine Planes, NY créé sur l'initiative de l'éminent sculpteur Tony Caro, où il rencontre des critiques d'art et artistes américains renommés. À deux reprises il expose et enseigne à l'école historique de Studio School NY. Il expose et enseigne à Tianjin et Jinan, Chine, à Delhi, Inde, à Brême en Allemagne. Il est chef d'un atelier de sculpture aux Beaux-Arts de Paris de 1995 à 2011. Ayant été près de 30 ans artiste-conseil de la Ville d'Amilly (45), sur les programmes d'architecture et d'art public, il est très intéressé par l'intégration de l'art aux espaces extérieurs. Il réalise ainsi plusieurs Monuments Commémoratifs – Monument aux fusillés de la Nivelle, Amilly, Colonne de rameaux en hommage aux Compagnons de la Libération, Couronne pour le château de Chaumont sur Loire. Il est représenté par la galerie Jane Corkin, Toronto, Canada.

TECHNIQUES

Vincent Barré réalise essentiellement des sculptures dans les techniques de la fonte de fer ou fonte d'aluminium, des bronze à modèle perdu, des céramiques en grès, ainsi que des monotypes et dessins.

EXPOSITIONS RÉCENTES

2023

L'aile de l'ange, Musée Secq des Tournelles, Rouen.
Couronne d'eau et Quatre anneaux, Vignoble des 2021
Nuances de Grès, médiathèque de Cosne-sur-Loire (58)

2022

Retraits : Sculptures et dessins, Galerie Jane Corkin, Toronto, Canada

2021

Est-ce aimer? Avec P. Creton Forum Centre Pompidou, Cinéma du Réel

2020

Couronnes d'arbres, Chaumont-sur-Loire
Fontaine et Colonnes, Fougères

2019

L'origine est proche, Musée d'Art et d'Archéologie de Besançon

2018

BIS, Saint Paul-de-Vence
Couronne à Jean Fouquet, Abbaye de Fontfroide, Narbonne

2017

Septembre de la Céramique et du Verre, Les Baux de Provence, Commissaire Sylvie Caron, catalogue texte de Emmanuel Boos Métallifères, Centre d'Art Contemporain Luxembourgeois Belge Ex-Voto et autres fragments, Galerie Bernard Jordan, Paris
Rodin, Brancusi, Carl Andre, le socle, MUBA de Tourcoing

2016

Musée Matisse, le Cateau-Cambrésis, Gerhardt Marcks Haus, Bremen
Le métier de vivre, avec Pierre Creton, Musée de Louviers

2015

Vincent Barré, Centre d'art de Kerguéhennec, Morbihan

2011

Reposer/Regarder, Musée André Malraux ; Le Havre

2003

The body disembodied, New directions in Modernist Sculpture, Mc Laren
Art Center, Barrie, Ontario Canada.

Association Céramique La Borne

Permanence artistique

Cette exposition est conçue par les membres de l'Association Céramique La Borne (ACLB) en écho au programme d'expositions temporaires.

Depuis 1971, la vitalité de l'Association Céramique La Borne (ACLB) se manifeste par l'organisation d'événements réguliers, rencontres internationales et expositions, dans l'ancienne école des filles et en 2010 dans le Centre céramique contemporaine La Borne. Aujourd'hui l'Association compte 72 membres exposants au CCCLB, de treize nationalités différentes, installés dans un rayon de 35 km. Tous créent des pièces uniques, poteries utilitaires et sculptures.

Les techniques et les cuissons se sont diversifiées, le bois gardant toutefois une place privilégiée avec une trentaine de fours en activité.

L'Association Céramique La Borne est fédérée au Collectif National des Céramistes. Elle est membre d'Ateliers d'Art de France et de « devenir.art », association des acteurs culturels des arts visuels en Région Centre-Val de Loire. Elle travaille en collaboration avec la Communauté de Communes Terres du Haut Berry gestionnaire du Centre céramique contemporaine La Borne.

Les céramistes de l'ACLB

Céline Alfrid Nicolas,
Éric Astoul,
Françoise Blain,
Laurence Blasco Mauriaucourt,
Jeltje Borneman,
Myriam Bouchard,
Patricia Calas Dufour,
Fabienne Claesen,
Dominique Coenen,
Isabelle Cœur,
Nicole Crestou,
Suzanne Daigeler,
Dalloun,
Stéphane Dampierre,
Bernard David,
Marie David Géhin
Corinne Decoux,
Ophélie Derely,
Claude Gaget,
Agnès Galvao,
Dominique Garet,
Geneviève Gay,
Pep Gomez,
Frans Gregoor,
Catherine Griffaton,
Jean Guillaume,
Claudie Guillaume Charnaux,
Viola Hering,
Roz Herrin,
Svein Hjorth-Jensen,
Jean Jacquinet,
Pierre Jaggi,
Anne-Marie Kelecom,
Labbriette,
Daniel Lacroix,
Jacques Laroussinie,
Christophe Léger,
Arlette Legros,
Dominique Legros,
Christine Limosino Favretto,
Claire Linard,
Machiko Hagiwara,
François Maréchal,
Joël Marot,
Élisabeth Meunier,
Maya Micenmacher,
Francine Michel,
Marylène Millérioux,
Mélanie Minguès,
Isabelle Pammachius,
Nadia Pasquer,
Christine Pedley,
Lucien Petit,
Charlotte Poulsen,
Françoise Quiney,
Michèle Raymond,
Mia Refslund Jensen
Anne Reverdy,
Sylvie Rigal,
Alicia Rochina,
Hervé Rousseau,
Nicolas Rousseau,
Lulu Rozay,
Karina Schneiders,
Georges Sybesma,
Diane Truti,
Jean-Pol Urbain,
Émilie Vanhaecke,
Nirdosh Petra van Heesbeen,
Claude Voisin,
David Whitehead,
Seungho Yang

Le Centre céramique contemporaine La Borne

Lieu emblématique et incontournable de la scène céramique contemporaine ; de production et de diffusion de la pratique céramique, le Centre céramique contemporaine La Borne (CCCLB) déploie ses activités en lien avec la sauvegarde, la mise en valeur et le développement de la culture céramique contemporaine internationale.

Le Centre céramique contemporaine La Borne est un équipement culturel et touristique de la Communauté de Communes Terres du Haut Berry. La programmation des expositions du Centre se déploie en résonance à la permanence artistique de l'Association Céramique La Borne et en collaboration avec l'ensemble de ses membres.

Le Centre bénéficie du soutien du Ministère de la Culture—Drac Centre—Val de Loire, de la Région Centre—Val de Loire et du Conseil départemental du Cher, avec l'appui de la commune d'Henrichemont. Il est membre de « devenir.art », association des acteurs culturels des arts visuels en Région Centre—Val de Loire.

Informations pratiques

Présentation des expositions – sur réservation

Samedi 27 avril à 16 h 30 (gratuit)

Dimanche 28 avril à 11 h 30

(tarif habituel d'accès aux expositions)

Vernissage des expositions

Samedi 27 avril à 18 h

Visite découverte avec Livia Dalbouse (ACLB) sans réservation

Les dimanches 5 et 19 mai, 2 juin à 11 h 30

(tarif habituel d'accès aux expositions)

Contact presse Corinne Galesso

c.louveau@laborne.org

Visuels téléchargeables depuis notre site sur la page :

<https://www.laborne.org/fr/dossier-de-presse/>

Le Centre céramique contemporaine La Borne est ouvert tous les jours de 11 h à 18 h



CENTRE CÉRAMIQUE CONTEMPORAINE LA BORNE

25 Grand' Route – 18250 La Borne

À 40 min de Bourges et 25 min de Sancerre

00 33 (0)2 48 26 96 21

contact@laborne.org

www.laborne.org

